



新增！學系資料新增上架

影音資源 · 學習建議 · 基本資料



調整！五項類別調整更新

興趣名稱 · 高中課程 · 知識領域 · 職業結構 · 跨領域



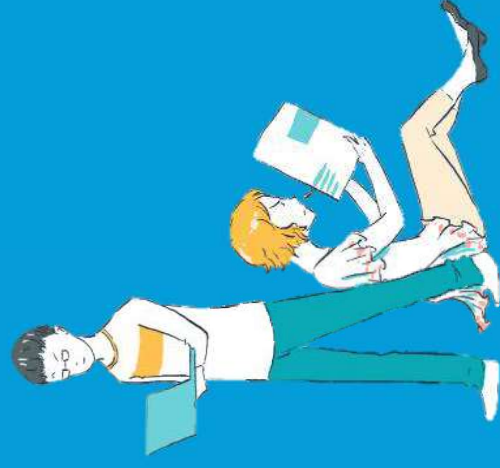
精進！使用介面再優化

認識學群 - 學群內學類空間圖

ColleGo! 系統改版

ColleGo! 團隊來報告

112.01

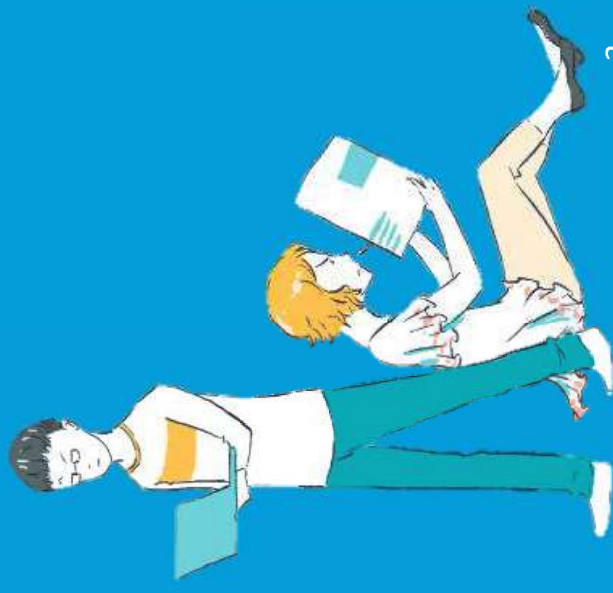


家在報告之前

感謝全國各界師長及同學對ColleGo!網站的愛護與支持。ColleGo!網站自108年9月上線以來，持續提供生涯輔導資源的協助，並偕同全國大學推動校系資料年度更新，以期給予最即時生涯資訊。秉持此精神，ColleGo!團隊亦持續收集各界使用需求，於去年(111年)進行部分資料題項微幅調整，並協請全國大學校系夥伴提供更新資訊。很開心地向您報告，此次新增調整資訊已於112年1月11日(三)上線服務，以下將進行整體改版說明，敬請各界指教。

ColleGo!團隊致力提供優質生涯資訊服務，期能協助每一位高中學生尋找自己喜愛的生涯方向。再次感謝各界師長及同學的愛護與支持。

報告開始！



報告事項一



學系資料新增上架!

學系資料新增「影音資源」、「學習建議」及「基本資料」，請至學系頁面查閱。

ColleGo! 學系頁面進入方式

- 方法一、進入ColleGo! 首頁搜尋特定學系關鍵字
- 方法二、進入ColleGo! 「認識大學」尋找特定大學學系
- 方法三、進入ColleGo! 「認識學類」之「校系列表」

【學系資料】新增上架！

新增！學系影音資源

由該系上傳的YouTube影音，協助你以影音快速掌握該系特色！

新增！學系學習建議

好喜歡這個系！但在高中做什麼學習項目來試試看呢？因應既有的大學學習方法介紹，新增由該系教授說明可供高中學生於高中階段嘗試的學習體驗！

新增！學系基本聯繫方式

總是在散落的地方尋找學系聯繫資訊嗎？此次新增學系基本聯絡資訊，協助你快速找到正確聯繫窗口！



特別推薦！來自教授的高中學習建議

相同名稱的學系給的學習建議會一樣嗎？之間又有什麼差異性呢？來找找自己心儀的學系資訊，也從中發想自己高中階段的學習規劃吧！

高中階段可以準備的學習方法或方向

建議對社會工作學系有興趣的同學，可以在高中時期嘗試思考自己有哪些感興趣的社會議題、群體等（例如：貧窮、心理衛生、兒童青少年、身心障礙、多元性別、原住民族等等），並試著去關心這些議題，藉由實際去參與相關的活動、社群、專題研究等，培養對社會議題、社會需求的認識與敏感度。同時在這些探索過程中，也可以去思考是否這些議題與你個人的生命經驗有所連結、影響你對社會工作感到興趣等，這些也都有助於培養個人反思與同理能力。

高中階段可以準備的學習方法或方向

請多閱讀社會議題論述，培養自己對社會議題或社會問題的敏銳度、想像力與同理。試著增加自己的生活經驗，並將這些生活經驗放入到社會現況中解析：「我的生活經驗與主流價值或意識形態相符合或不符合？」並整理與分析主流價值或意識形態藉哪些方式影響自己的生活經驗。也試著了解同學或好朋友的生活經驗，並整理與分析哪些社會或結構因素造就自己與同學或好朋友生活經驗有相同與相異之處。並想想，如果要針對上述這些議題進一步處理，打算怎麼做？為什麼打算這麼做？

發自內心從事與人相關的志願服務是重要的。除了增進自己的能力外，也從中觀察自己從甚麼視角看待服務與服務對象。

高中階段可以準備的學習方法或方向

1. 學生可從日常生活經驗出發，學習敏銳觀察各種口語或非口語互動，同時反思這些互動在何種脈絡或條件下形成，進一步提問如果發生在不同的社會或情境，這些日常生活經驗的事件該如何解釋與理解。

2. 學生以自己的生活為基礎，選定一個感興趣的社會議題，或是困擾自身的主題，主動閱讀大量相關書籍、報章雜誌或媒體資訊，建立對該現象的基礎認識，進而思考現象發生的成因和影響。羅列正反意見表述的同時，試著發展自己對於該現象的意見，並透過適切的語言、文字表達和寫作。亦可藉由自主性讀書會等規劃小組討論，除了訓練團隊組織能力外，也可經由眾人意見交流學習統整、歸納、論辯等分析能力，並試著集結群力為自身關懷的社會議題發聲和行動。

資料來源：國立臺灣大學社會工作學系

資料來源：東吳大學社會工作學系

資料來源：東海大學社會工作學系

為什麼要新增？

ColleGo! 了解不是所有高中學生都享有直接面對學系教授並當面請益學習建議的機會，此次由ColleGo! 請益全國大學教授，以該學系的主要學習方向出發，提供全國高中學生可於高中階段著力的學習建議。

這裡有重要提醒，請見下頁

特別提醒

此處的學習建議為基於大學學習方法為主，提供給學生可在高中階段嘗試的學習方式，**非為進入該系的必備或唯一條件！**

請同學不妨以

「**這樣試試看，看看自己喜不喜歡？**」的方式，適度地在高中課內或校內的學習場域嘗試該系師長所提供的建議吧！

提醒請勿與申請入學備審資料做直接連結，備審資料有其「三重二不」原則，內容參見[這裡](#)。

1個推薦、1個提問，了解「學系資料」的更多資訊

推薦的使用時機

1個推薦

「學系資料」為同學在ColleGo!網站上與該學系的初見面資源，建議同學點閱新增的影音搭配該系各項文字資料，初步理解該系內涵並思考自己能力特質與該系選才標準之間的差異，於高中階段做出對應的學習規劃。同時提醒，更進一步的延伸資訊均可至該學系的官方網頁上查詢，以確保自己充分理解該學系全貌。

1個提問

為什麼有些校系沒有影片？而有些校系的內容顯示「資料準備中」？

提問

學系資料均為各學系師長親自填寫，當該系師長填寫並確認完畢時，資料會即時顯示於該系網頁上。因此，如果該系未顯示影片資源，表示該系尚未填入影片連結；如該系部分內容顯示「資料準備中」，代表該系師長尚在填寫該項資料。請再給這些學系的師長一點點時間，讓他們齊備資料唷！





報告事項二

五項類別調整更新!

調整「興趣類型名稱」、「高中課程」、「知識領域」、「職業結構」及「跨領域」。

上述各類別資料出現於

大學選才：「認識學群」、「認識學類」

高中育才：「探索興趣類型」、「探索領域學科」、「探索加深加廣」、「探索知識領域」

調整1. 興趣類型名稱微幅調整

因應大考中心興趣類型名稱更新 [來源]，ColleGo! 作對應名稱調整。

探索興趣類型

透過興趣特質可找到適合的學群、學類。請依您的興趣特質，點選特定興趣（一至兩項），系統將為您提供該興趣群說明，並即時顯示與此興趣較為契合的學群、學類。



實用型(R)

情緒穩定、有耐性、坦誠直率，他們通常直接行動而不多言，喜歡在講求實際、需要動手的環境中依既定的規則，一步步地製造出有實際用途的物品。對操作工具的技術活動較有興趣，在生活中眼前的事實於對未來的想像，較喜歡獨自做事。

實用型(R)

情緒穩定、有耐性、坦誠直率，他們通常直接行動而不多言，喜歡在講求實際、需要動手環境中依既定的規則，一步步地製造出有實際用途的物品。對操作工具的技術活動較有興趣，在生活中眼前的事實於對未來的想像，較喜歡獨自做事。

探索興趣類型

透過興趣特質可找到適合的學群、學類。請依您的興趣特質，點選特定興趣（一至兩項），系統將為您提供該興趣群說明，並即時顯示與此興趣較為契合的學群、學類。



技術工程(R)

情緒穩定、有耐性、坦誠直率，他們通常直接行動而不多言，喜歡在講求實際、需要動手的環境中依既定的規則，一步步地製造出有實際用途的物品，.....

對應之學群

- 工程
- 醫學衛生
- 地球環境

對應之學類

- 生物資源
- 建築設計
- 資訊

情緒穩定、有耐性、坦誠直率，他們通常直接行動而不多言，喜歡在講求實際、需要動手環境中依既定的規則，一步步地製造出有實際用途的物品。對操作工具的技術活動較有興趣，在生活中眼前的事實於對未來的想像，較喜歡獨自做事。

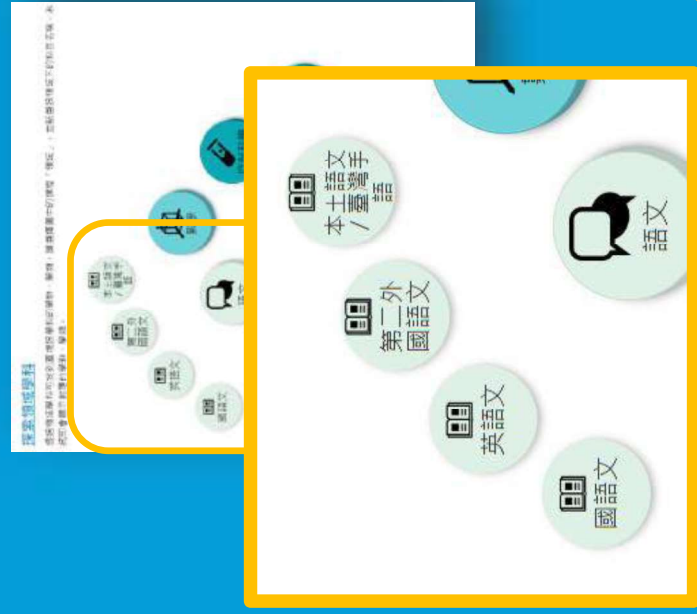
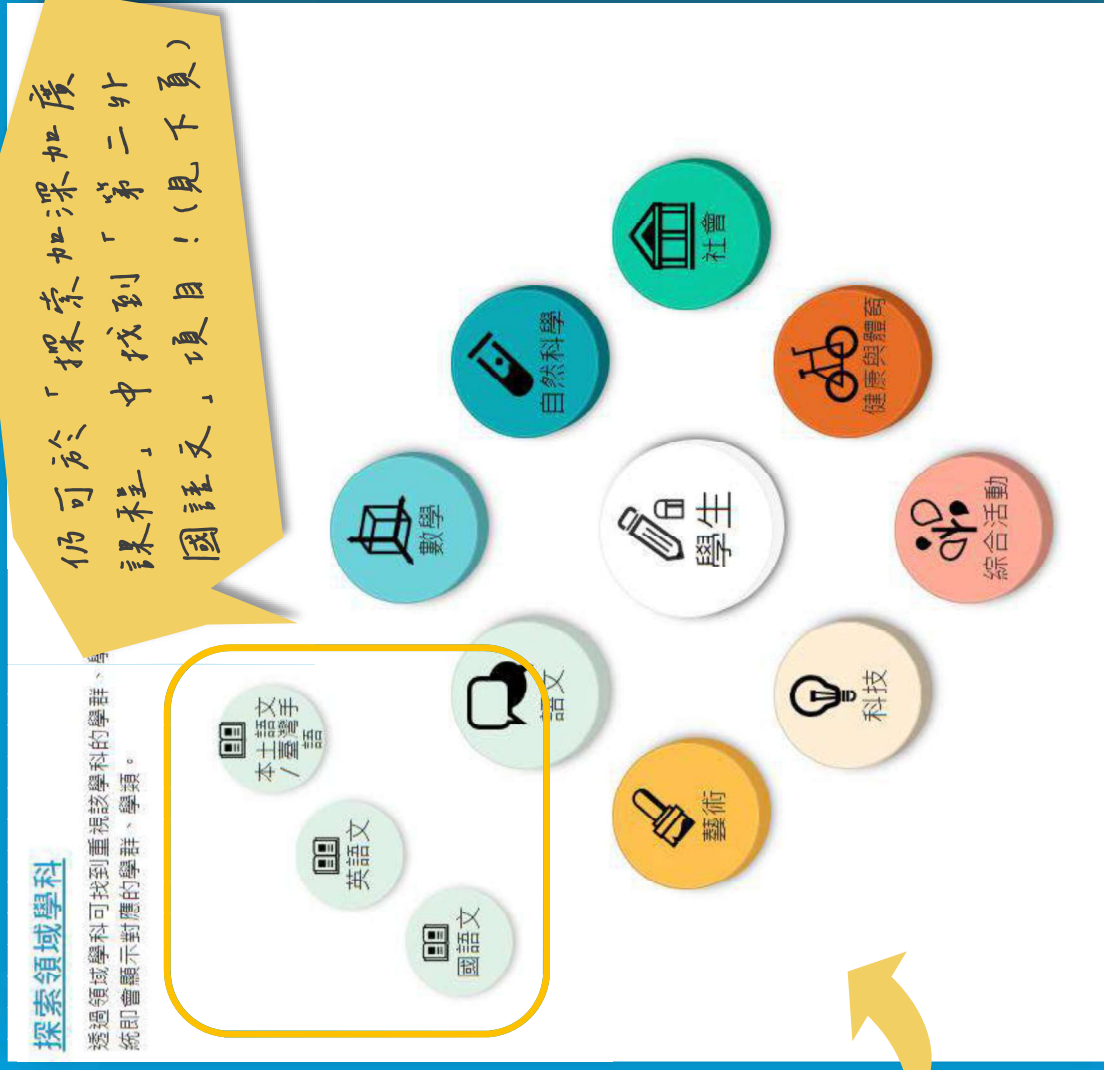
僅在名稱調整，對應學群及學類均無異動！

此頁為高中育才「探索興趣類型」，對應調整於「大學選才」中

- 認識學群「興趣類型」
- 認識學類「興趣類型」

調整2-1. 高中課程指標微幅調整

因應高中現場非必要實施第二外國語文課程，課程領域移除「第二外國語文」，僅保留該項目於加深加廣課程中。

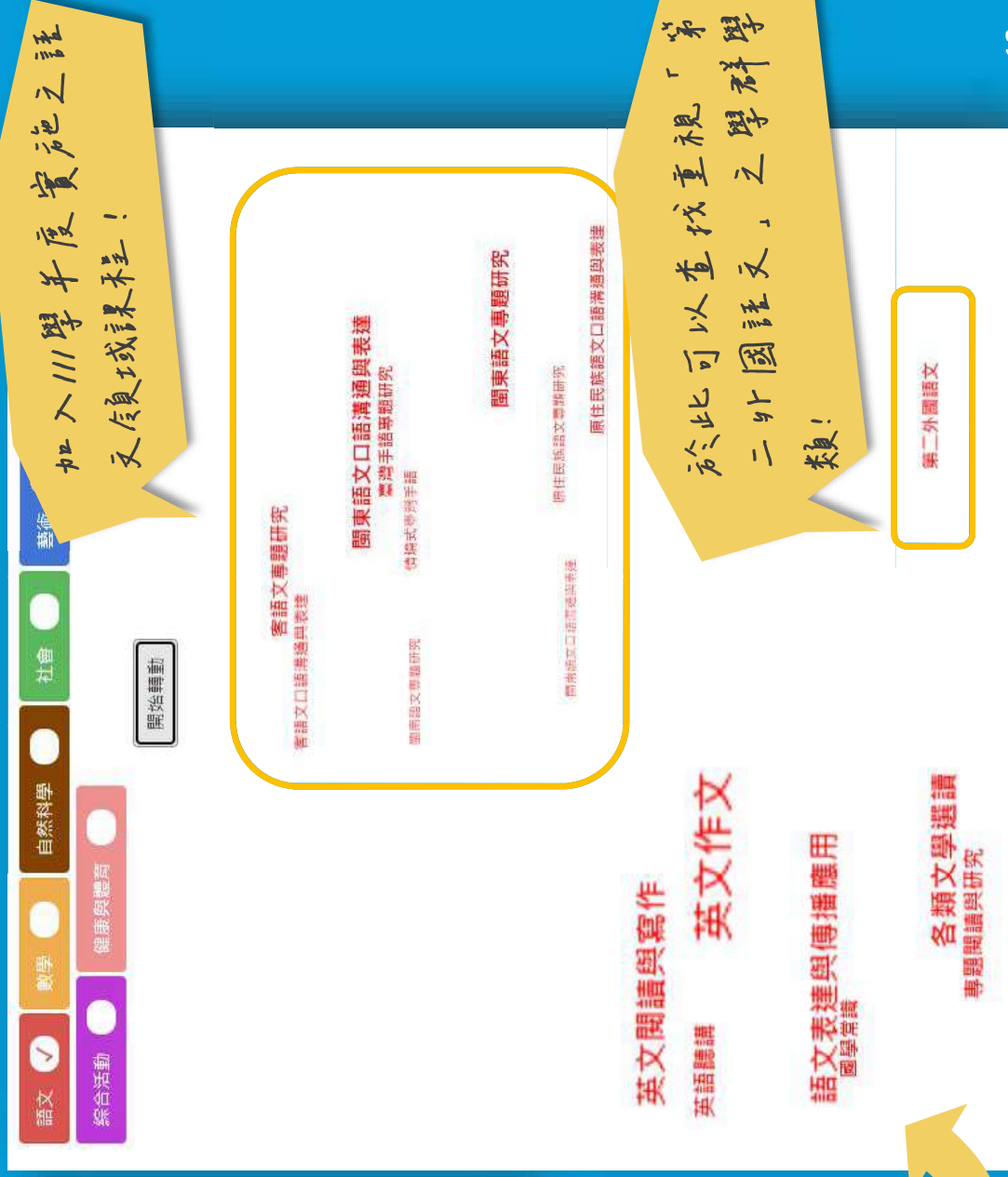


此頁為高中育才「探索領域課程」，對應調整於「大學選才」中

- 認識學群「重要學科」
- 認識學類「高中準備」-「高中課程領域」

調整2-2. 高中課程指標微幅調整

因應十二年國教課程綱要加深加廣實施課程增加 [來源]，ColleGo! 作對應調整。



此頁為高中育才「探索加深加廣課程」，對應調整於「大學選才」中

- 認識學群「加深加廣」
- 認識學類「高中準備」-「加深加廣課程」

調整3-1. 知識領域指標微幅增加

因應運輸物流科系的重視，以及智慧生產流程的革新增加三項指標，計有「交通運輸」、「生產作業」及「公共安全」，因應做介面調整。



此頁為高中育才「探索知識領域」，對應調整於「大學選才」中

- 認識學群「知識領域」
- 認識學類「認識學類」- 「不可不知的知識領域」

調整3-2. 知識領域指標微幅增加

探索知識領域

依知識領域可找到對應的學群及學類，您可點選知識名稱或圖標上的代表圖象，即可看到各知識領域的說明，以及重視該項的學群、學類。



- 教育訓練
- 機械
- 設計
- 工程科技
- 管理
- 歷史文化
- 社會人課
- 生命科學
- 交通運輸
- 生資
- 食科
- 行政
- 普學
- 宗教
- 心理學
- 地球環境
- 建築營造
- 雷學
- 公共安全
- 藝術
- 人群服務
- 資訊電子
- 治康
- 諮詢
- 生業
- 作業
- 傳播
- 媒體
- 數學
- 網路電信
- 人力資源
- 本國語文
- 經濟會計
- 物理

調整再精進！增加知識領域「對應之學群」、「對應之學類」資料，協助學生理解該項專業領域項目與哪些學群學類相關。

歷史文化

關於歷史事件及其起因、指標及對文明與文化影響的知識

對應之學群：藝術、外語

對應之學類：建築設計、文史哲、藝術、外語

知識名稱

知識敘述

學群學類
對應資料

知識領域或大學的學習專業領域相關。同學可利用該知識敘述，查詢思考自己是否對追求該知識專業有興趣，作為學群學類資料參考依據。

調整4. 職業架構重新調整

ColleGo! 團隊參考臺灣本土職業結構及民間企業機構等資料，重新建構符合臺灣民情的職業結構，協助學生聚焦臺灣實際情況！

大眾傳播學類 生涯發展

經營與財務運作相關職類

活動公關企畫

市場行銷分析師

新聞記者

多媒體動畫師

公關專家

廣告 / 公關 / 設計

新聞 / 出版 / 印刷

廣告公關企畫

公關企劃人員

新聞採訪記者

新聞編輯

行銷 / 企劃 / 專案

公關企劃人員

廣告企劃人員

攝影師

其他媒體專業人員

攝影製作專業人員

其他媒體專業人員

職業名稱項目作整合及本土化調整!

分類結構更動為臺灣職業類別常見分類!

此頁為大學選才「認識學類」-「生涯進路」，對應調整於「認識學群」中的「生涯發展」。

為什麼要調整？

因應108課綱實施之際急需ColleGo!系統上線服務，當時職業架構首先參考具有CC創用條款的O*NET OnLine並重新編譯，以上線服務為首要目標！完成上線目標後，ColleGo!團隊亦開始進行資料研究整理，並於今年與各大學校系一同調整為以「臺灣就業通」之「工作百科」為主體的職業結構項目。

調整5-1. 原「不分系」調整為「跨領域」

因應大學校系近年發展以跨域學習為主，調整原「不分系」名詞為「跨領域」。並將隸屬分類調整為「跨學類」。



此頁為大學選才「認識學群」 - 「跨領域」



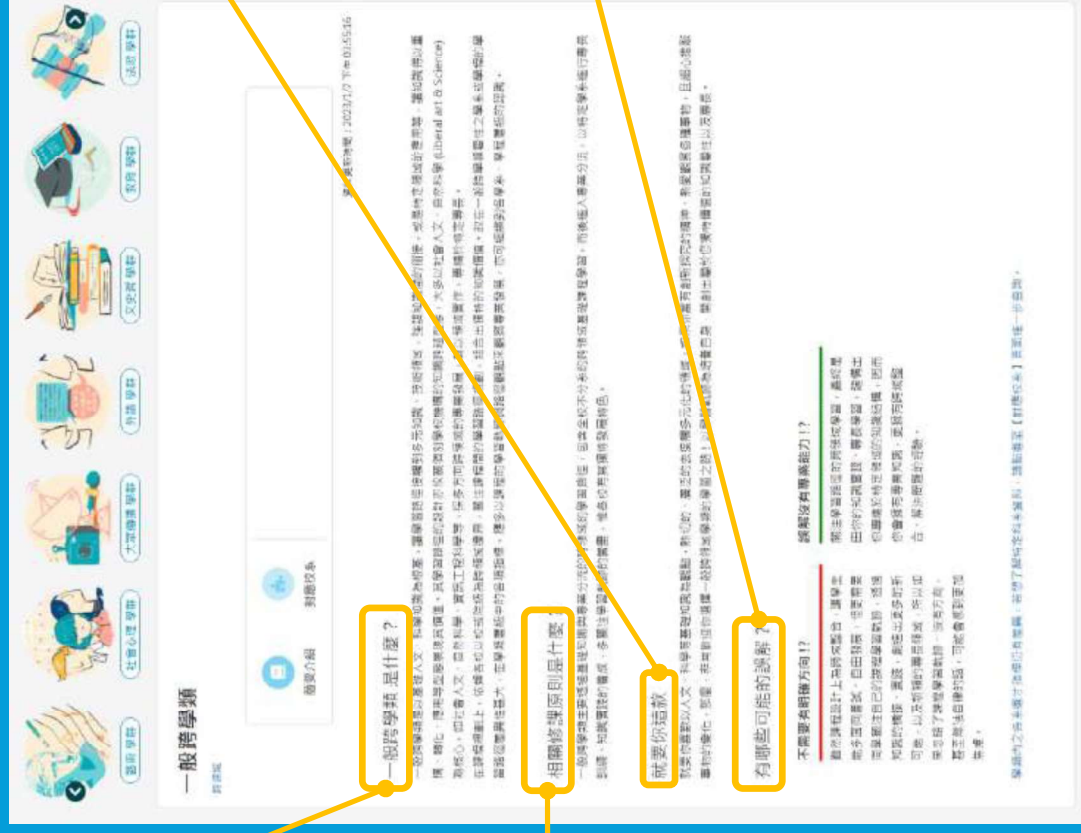
此頁為大學選才「認識學類」 - 「數理化學群」

目前跨領域類型學類有：

- 一般跨學類 · 工程跨學類
- 管理跨學類 · 數理化跨學類
- 藝術跨學類 · 文史哲跨學類

調整5-2.原「不分系」調整為「跨領域」

調整再精進！根據跨領域學系的填答資訊，此次增加描述性質化資料，協助高中學生理解該跨領域學系的樣貌。



一般跨學類是什麼？

增加一般簡要敘述，協助學生快速理解跨領域的學習內涵。

相關修課原則是什麼？

進入跨領域學系後，會先進行基礎知識的廣泛學習，再進入專業分流的學習路徑。此次也特別增加了跨領域學系的特殊修課原則介紹！

就要你這款

跨領域人才的特長是什麼樣子呢？此次也特別根據學系資料，加入說明解釋！

有哪些可能的誤解？

最受學生歡迎的誤解項目終於擴充到跨領域資料層級了！學生對跨領域學系最常見的誤解是什麼？現在就來看一看！

上述類別調整後，影響各類型資料項目呈現列表如下，敬請各界參考。



大學選才

認識學群

- 相關學群
- 興趣類型
- 重要學科
- 加深加廣
- 生涯發展
- 知識領域
- 學群內學類間空間圖

認識學類

- 學類介紹
 - 興趣類型
 - 不可不知的知識領域
- 生涯進路
- 高中準備

高中育才

- 探索領域學科
- 探索加深加廣課程
- 探索知識領域

NOTE

此次變更為多為指標內容的更新、調整，例如微幅增加或減少學科項目，僅在指標興趣類型名稱等，故可見大多涉及指標內容的呈現改變，請師長及學生放心，數值的趨勢變化，請師長及學生放心使用 Collego! 資料!

1個推薦、1個提問，了解「類別調整更新」的更多資訊

1個推薦的使用時機

此次全國大學校系均針對指標調整（例如高中課程、知識領域等），進行資料的再更新填答。因此，非常建議高中學生閱讀學群學類層級資料，以掌握該學群或該學類的主要趨勢，釐清該學群或該學類是否為自己感興趣的生涯方向，並思考自己的特點優勢及規劃補強不足項目。

1個提問

為什麼跨領域資料沒有量化數值（例如高中學科、能力特質等）項目可供參考？

歸屬於跨領域項目下的各學系，由於其跨域項目之學習內容截然不同且存在明顯差異，為了避免產生誤導資訊，因此於此資料類別不呈現量化數值。建議需參考跨領域學系選才指標的學生，直接進入各學系頁面了解各學系的特定資訊。





報告事項三

使用介面再優化!

認識學群調整「學群內學類間關係圖」位置，請至認識學群頁面查閱。

ColleGo! 認識學群頁面進入方式
方法一、進入ColleGo!「大學選才」之「認識學群」
方法二、進入ColleGo! 首頁搜尋特定學群關鍵字

優化1.「學群內學類間空間圖」調整至「主要學類」下

使用空間圖時，再也不用滑來滑去尋找學類連結！現在使用「學群內學類間空間圖」，閱讀到感興趣的學類時，就至「主要學類」進入該學類資料吧。

社會心理 學群 加入比較清單

相關學群： 健康衛生 家政管理 教育 藝術

簡要介紹
社會心理學群著重社會結構及社會現象的觀察、分析批判，觀察人類心理行為形成原因、表現形式、發展歷程的系統性探討，並且提供各種助人專業訓練，以提升眾人、個體的生活福祉。

學習內容
著重社會系統與社會學的學習，以及個體內在心理歷程的探究為核心，包含性別、文化、族群、地區、階級、社會公平等的探討，質性方法的研究方法進行社會生活現象的分析。

主要學類

- 心理 輔導諮商
- 社會學
- 社會工作
- 人類發展
- 兒童家庭
- 犯罪防治
- 勞工關係
- 輔導諮商
- 心理
- 宗教
- 人類民族
- 社會學

註：此圖僅供參考實際課程之學類

該怎麼使用這張圖？

對心理學類有興趣的同學，當閱讀此張資料圖時，可以了解「心理學類」與「輔導諮商學類」的專業領域項目為較為接近的兩個類別。點擊上方超連結，即可進入兩學類內，去理解各自學類的項目是否為自己嚮往的生涯方向。



優化2. 跨學群的學類調整為紅點標示

圖片多了小紅點？學類間關係圖增加紅點標示，協助一眼識別跨學群學類！

社會心理學群 + 加入比較清單

相關學群： 圖書學士 文藝學 戲院 表演

資料更新時間：2023/1/14 下午 02:28:52

簡要介紹
社會心理學群著重社會結構及社會現象的觀察、分析批判，闡述人類心智行為形成成因、表現形式、發展影響的系統結構。個體心理狀態的探討，並且提供各種助人專業訓練，以提升眾人、個體的生活福祉。

學習內容
著重社會系統與社會學的學習，以及個體內在心理運轉的探究為核心，包含性別、文化、族群、地區、階級、社會公平等的探究，採用量化、質性方法的研究方法進行社會生活現象的分析。

主要學類
心理 社會學 社會工作 人類民族 兒童家庭 宗教 輔導諮商 犯罪防治 勞工關係

學群內學類間關係圖

社會心理學群內各學類關係空間圖

註：紅點標示為跨學群之學類

本學群以社會工作、輔導諮商學類為學群重心，學類效果鮮明，如中區輔導諮商、心理師一類；中區的社會工作、社會學為一類。另兒童家庭、宗教、人類民族、犯罪防治、勞工關係等呈現分散狀態，有其獨特性，生涯志向可依據相近位置的學類做為選擇範圍。

紅點標示該學類有跨學群是其他學群的代表，點上更多關於這些跨學群學類的好資訊吧！

犯罪防治 學類

社會心理學群跨領域學群

這個學群什麼？

犯罪防治學類：此學類以犯罪學、社會心理學、社會工作、輔導諮商、心理師一類為主要之學類組成。

犯罪防治學類：此學類以犯罪學、社會心理學、社會工作、輔導諮商、心理師一類為主要之學類組成。

犯罪防治學類：此學類以犯罪學、社會心理學、社會工作、輔導諮商、心理師一類為主要之學類組成。

1個推薦、1個提問，了解「學群內學類間關係圖」的更多資訊

1個推薦的使用時機

由於這張資料圖是使用知識領域數據作為繪圖基準，距離上越接近的學類，所重視的專業知識相似度會越高。因此，如果你對於某特定學類感興趣時，不妨來查閱學群內學類間關係圖，了解鄰近的學類內容及選才指標，或許你會發現更適合你的生涯方向！

1個提問

為什麼這張圖沒有座標軸？X軸跟Y軸分別是什麼意思？

本張資料圖採用的呈現方式為多元尺度分析 (Multi-dimensional Scaling，簡稱MDS)，以強調學類間的相對位置為主，X軸與Y軸為3種知識領域之分數表現所形成的散佈位置。因此，本張圖表強調的是各學類間的相對位置，而非座標軸資訊。建議閱讀時搭配一旁的圖說文字，來理解哪些學類較為相近，並思考未來的生涯方向。



以上報告事項，再請各界指教。

若您喜歡ColleGo!，
請持續關注ColleGo! 網站！

還有時常使用ColleGo! 作為生涯探索與學習反思工具

<https://collego.edu.tw>