

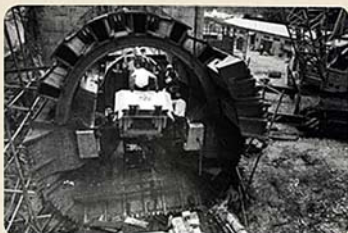
奇蹟之島

國小學習單



北迴鐵路

建造北迴鐵路時共挖掘16座隧道，我們從檔案資料中挑出了2臺很厲害的機器，它們曾協助完成不可能的任務，你知道它們的名稱及功能嗎？



名稱：

功能：



名稱：

功能：

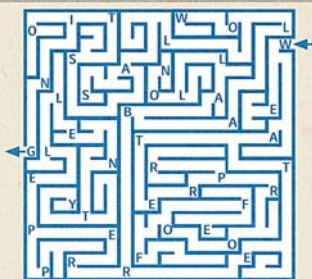
關渡大橋

從檔案中，我們知道曾有不同公司對關渡大橋提出共15種型式的橋梁設計，你還記得最後獲選的是哪一種，請畫出它的形狀並寫出名稱。

橋梁型式名稱：

過港隧道

請畫出迷宮的正確路線，並將經過的英文字母一一寫出來，再從檔案中找出它是沉埋管移動時的哪個步驟，寫下中文名稱。



英文：

中文：

新中橫公路

() 新中橫公路規劃三條路線，請問下面哪一條路線可能會破壞玉山自然環境，政府後來進行環境評估後，決定不再興建。

- ① 水里—玉山線 ② 嘉義—玉山線 ③ 玉里—玉山線 ④ 埔里—玉山線

臺北市立動物園

下面5隻動物迷路了！請找出他們住在園內的哪一區？快快帶他們回家吧！（請填入英文編號）

- A 鳥園區 B 臺灣鄉土動物區 C 兒童動物區 D 非洲區 E 沙漠動物區



我心目中的國家檔案館...

看完沉浸式體驗區的影片後，可知道重要的國家檔案，最後會由目前正在新北市林口區興建的「國家檔案館」蒐藏保存。請畫出你心目中檔案館的樣子！



北迴鐵路

1 隧道是北迴鐵路興建時重要的工程之一，從北到南共建造16座隧道，請從檔案中找出隧道名稱後填入空格。

蘇澳一、二、三號隧道

永春隧道

南澳隧道

武塔一、二號隧道

觀音隧道

谷風隧道

和平隧道

和仁隧道

崇德隧道

接續上一題，當時又以哪一座隧道最長呢？請寫出名稱

奇蹟之島

An Island of Miracles

中學學習單

1970-1980
從開發到保存的建築遺產
Architectural Heritage in Taiwan
Selected Construction Projects 1970-1980

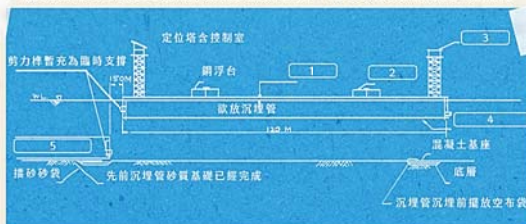
關渡大橋

關渡大橋利用「潮汐工法」，將3段鋼橋分次組裝、依序定位完成，請從檔案中找出架設順序，並將數字填入下列圖像對應的框格。



過港隧道

過港隧道工程進行時，需使用機具將高達2.5萬噸的沉埋管移動到定點，請從檔案中找出空格處代表的機具名稱，並填入對應的數字框格內。



1

2

3

4

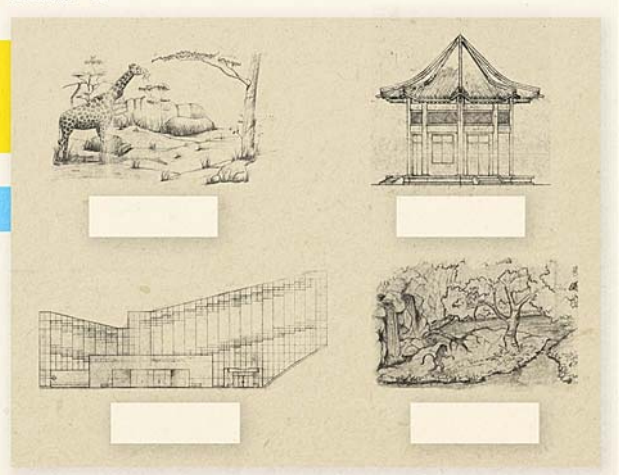
5

新中橫公路

新中橫公路的「玉山-玉里線」如果繼續修建，將會對玉山環境有什麼衝擊，請從環境評估相關檔案中，列出可能造成的環境影響。

臺北市立動物園

你去過臺北市立動物園嗎？它從早期的圓山搬遷到木柵後，動物的家也從欄杆鐵柵改為開放式，更貼近動物們的原始生活。請從檔案中找出下列圖像分別代表動物園的哪一區。



想一想 永續綠建築

你聽過綠建築嗎？它又稱作「生態建築」或「永續建築」，未來國家檔案館已候選為鑽石級綠建築的國家地標，你覺得國家檔案館應該具備哪些永續特色呢？

