

讓改變 從體驗開始!

2024 伊甸服務學習營隊簡章



伊甸基金會簡介

四十多年前已故身障作家 — 劉俠女士創立了財團法人伊甸社會福利基金會，致力為身心障礙者、長者、兒童爭取平等的權益，相信著每個人都擁有不同的機會與無限可能，只要適時給予協助，就可以找回自己的價值，活出自己想要的生活。

從身心障礙者就學、就業等權益倡導，進而到發展遲緩兒童的早期療育服務、高齡長者的照護.....等，提供身、心、靈的全人社會福利服務，讓福音與福利得以實踐。



一起來動次~動次~動次~
他們學跳舞的樣子太可愛啦!



小孩的每一筆每一劃，
都能感受到他們對於我們的期待。



跟著長輩一起玩遊戲，動動腦~
玩到差點忘記要吃飯XD

服務學習營隊

伊甸整合志願服務、社區發展、共好同行三大理念，在暑假期間帶領志工，前往偏遠地區進行約4至6天的營隊服務，據點遍佈台灣各地，服務內容包括當地教學、日常陪伴、生活體驗等，使參與營隊的志工，可以在體驗當地生活過程中，用不同的角度去探索社會議題，從中體驗學習並反思，讓改變從體驗開始，也培養公共參與的志願服務精神，看見社會的環境與議題。

1

進入【營隊資訊】



營隊資訊

2

填寫【電話面談報名表】

開放報名時間：3/1 (五) 至 4/15 (一)

3

面談結果公告

時間：4/19 (五) 將公告於【營隊資訊】頁面，志工站出來的 FB & IG 同步公告

4

填寫【梯隊報名表】

時間：4/19 (五) 12:00 至 5/1 (三) 12:00

5

梯隊錄取公告

時間：5/3(五) 將公告於【營隊資訊】頁面，志工站出來的 FB & IG 同步公告
(同步公告備取名單與方式)

6

【繳費&資料繳交】

梯隊錄取後，繳費和資料請於5/15 (三)12:00前完成
(備取則在5/20(一)12:00前完成)

7

完成報名

收到「報名確認信」就完成啦，也麻煩您空出時間參與籌備會喔～

8

出隊囉

我們一起愛！讓改變，從體驗開始！

參與辦法

1. 填寫【電話面談報名表】表單，後續會按照所選的時間做安排，會有專人與您進行面談。
2. 本次面談通過者，未來可終生免參加服務學習營隊面談。
3. 面談通過後，請前往【梯隊報名表】，填寫梯隊的志願順序。
4. 各梯隊的錄取名單，將依梯隊報名時間順序排序，如有額滿會以抽籤方式抽出正取名額。
5. 如錄取在備取名單中，將於 5/3 至 5/10 開放第二次報名，於 5/13 公佈名單。
6. 梯隊錄取公告後，會透過電郵回傳「報名確認信」和匯款資訊。
7. 確定錄取後，請進行繳費與資料繳交（出隊切結書、個資同意書、志工服務守則）。
8. 若遇出隊人數不足或不可抗力之因素，本會將依實際狀況整併相關梯隊或調整出隊時間及地點，相關訊息將公佈於【營隊資訊】頁面及伊甸志工站出來 FB & IG。
9. 須能配合參加出隊前2至3次籌備會議，並完成出隊後心得繳交與回饋問卷。
10. 如有任何問題，歡迎致電專線：02-8230-1301（服務時間：週一至週五09:00-12:00；14:00-17:00）

服務內容

1. 依服務據點所提出的需求提供服務，並體驗當地生活和文化。
2. 共同討論與發想活動或課程，以當地教學、活動帶領、社區工作、陪伴服務等為主。
3. 服務內容會依服務據點之實際狀況調整。

招募對象

1. 年滿15歲以上（以當年六月份以前定義），願意關注弱勢族群之學生或社會人士。
2. 伊甸基金會保留最終出隊資格。



382 苗栗通霄

偏鄉兒童陪伴 X 多元文化探索

| 時間 | 服務對象 | 招收人數 | 費用 | 第一次籌備會 |
|-----------------|------|--------|---------|--------|
| 7/1(一) ~ 7/5(五) | 國小兒童 | 6-12 人 | 4,000 元 | 5/25 |

梯隊介紹

一場奇妙的冒險旅程即將在沿海小鎮 — 通霄開始！
帶着孩子來探索世界各地的文化，
構築對於未來的夢想藍圖，
陪伴他們成為品德兼具的小勇士！



日程表 - 5 天

| DAY 1 | DAY 2 | DAY 3 | DAY 4 | DAY 5 |
|-------|-------|--------|-------|------------|
| 集合報到 | | 兒童營隊辦理 | | 在地體驗 解散 |

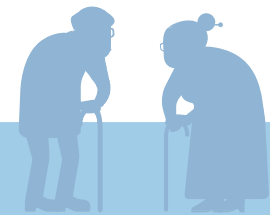
383 南投中寮

高齡長輩陪伴 X 在地農務活動

| 時間 | 服務對象 | 招收人數 | 費用 | 第一次籌備會 |
|-------------------|------|--------|---------|--------|
| 7/15(一) ~ 7/19(五) | 高齡長輩 | 6-12 人 | 4,000 元 | 5/25 |

梯隊介紹

歡迎來到「慢格學院」！在這裡的一切，
我們的步伐跟隨著可愛的阿公阿嬤，放慢了步調，更用心體會彼此的存在。
一起唱歌跳舞、揮灑藝術、挑戰益智遊戲，
最後更有機會體驗在地農務採收，
你的陪伴，就是最大的祝福～



日程表 - 5 天

| DAY 1 | DAY 2 | DAY 3 | DAY 4 | DAY 5 |
|-------|-------|--------|-------|------------|
| 集合報到 | | 長輩營隊辦理 | | 在地體驗 解散 |

備註：服務內容會再依服務據點之實際狀況調整

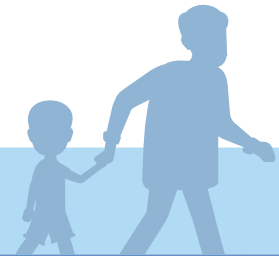
384 台中太平

幼兒陪伴 X 在地青年交流

| 時間 | 服務對象 | 招收人數 | 費用 | 第一次籌備會 |
|-------------------|--------------|-------|---------|--------|
| 7/25(四) ~ 7/28(日) | 學齡幼兒 在地青年 | 6-10人 | 4,000 元 | 5/25 |

梯隊介紹

為了守護家庭的和平與希望，貫徹歡樂和滿滿的愛，可愛又迷人的代表角色，**皮斯、皮皮！(Peace & Hope)** 我們是穿梭在太平親子館中的「快樂」使者，邀請您跟著我們一起來為萌寶貝，打造出歡樂世界吧！



日程表 - 4 天

| DAY 1 | DAY 2 | DAY 3 | DAY 4 |
|-------|--------|-------|--------------|
| 集合報到 | 親子幼兒陪伴 | | 親子幼兒陪伴 解散 |

385 高雄燕巢

身心障礙者陪伴 X 青少年互動交流 X 在地農務活動

| 時間 | 服務對象 | 招收人數 | 費用 | 第一次籌備會 |
|------------------|---------------|-------|---------|--------|
| 7/29(一) ~ 8/2(五) | 身心障礙者 在地青年 | 6-10人 | 4,000 元 | 6/1 |

梯隊介紹

你知道全台最有名的「珍珠芭樂」來自哪裡嗎？沒錯，就是高雄燕巢！我們將帶領偏鄉青少年前往燕巢，陪伴身心障礙者出遊，以及共同協力完成父親節藝術創作，你準備好了嗎？Ready, GO！



日程表 - 5 天

| DAY 1 | DAY 2 | DAY 3 | DAY 4 | DAY 5 |
|-------|-------|---------|-------|------------|
| 集合報到 | | 身障者營隊辦理 | | 在地體驗 解散 |

備註：服務內容會再依服務據點之實際狀況調整

386 雲林虎尾

新二代兒童陪伴 X 五感表達 X 在地文化體驗

| 時間 | 服務對象 | 招收人數 | 費用 | 第一次籌備會 |
|------------------|-------|--------|--------|--------|
| 8/5(一) ~ 8/10(六) | 新二代兒童 | 6-12 人 | 5,000元 | 6/1 |

梯隊介紹

新移民二代，又稱「新二代」。
他們長期受到兩地的文化碰撞，因此孩子常出現自我認同錯亂。
希望透過聽覺、觸覺等五感表達來激發他們的多元潛力，建立他們的自信心。
邀請您來到戲劇文化濃厚的雲林虎尾，
運用不同的感知感受，讓小孩發展出充滿個人特色的自己！

日程表 - 6 天

| DAY 1 | DAY 2 | DAY 3 | DAY 4 | DAY 5 | DAY 6 |
|-------|-----------|-------|-------|-------|------------|
| 集合報到 | 新二代兒童營隊辦理 | | | | 在地體驗 解散 |

387 台東金峰

部落長輩互動 X 部落兒童陪伴 X 多元智能啟發

| 時間 | 服務對象 | 招收人數 | 費用 | 第一次籌備會 |
|-------------------|--------------|-------|--------|--------|
| 8/12(一) ~ 8/16(五) | 國小兒童 部落長輩 | 6-16人 | 6,000元 | 6/1 |

梯隊介紹

台東金峰鄉嘉蘭部落，雖然當地人口外移嚴重，
卻因為有部落長輩及孩童的存在，而構成一幅美麗動人的風景。
我們將化身孩童的「小小星探」，
透過設計一系列八大智能的有趣課程，
發掘每個孩子的亮點，讓他們成為站在「明日之星」舞台上那顆閃耀的星星！

日程表 - 5 天

| DAY 1 | DAY 2 | DAY 3 | DAY 4 | DAY 5 |
|-------|-------------|-------|-------|------------|
| 集合報到 | 部落兒童/長輩營隊辦理 | | | 在地體驗 解散 |

備註：服務內容會再依服務據點之實際狀況調整

388 台北木柵

國小兒童陪伴 X 協助營隊辦理 X 多元感官體驗

| 時間 | 服務對象 | 招收人數 | 費用 | 第一次籌備會 |
|------------------|------|--------|--------|--------|
| 7/8(一) ~ 7/12(五) | 國小兒童 | 6-12 人 | 1,000元 | 5/25 |

梯隊介紹 *(不過夜梯隊)

你知道，台灣身心障礙人口已經超過120萬人嗎？我們可以如何協助身障朋友呢？邀請你帶領孩子一起陪伴與認識身心障礙者，透過志工服務、繪本創作、大地遊戲、手作DIY等多元的活動，從體驗中感受與同理，讓生命影響生命，共創有愛又充實的暑假～

日程表 - 5 天

| DAY 1 | DAY 2 | DAY 3 | DAY 4 | DAY 5 |
|-------|-------|--------|-------|-------|
| 相見歡 | | 兒童營隊辦理 | | 分享會 |

備註：1. 以上為不過夜梯隊，需自行處理住宿。 / 2. 服務內容會再依服務據點之實際狀況調整。 / 3. 每日服務時間：08：30 - 18：30

梯隊特別說明

費用

1. 包含：定點集合後之服務期間交通、食宿（兒童體驗營不含住宿）、旅平險、活動行政及對當地的服務工作等費用。超支部分，由伊甸基金會負擔，若有餘額則轉為伊甸據點弱勢族群服務經費使用。
2. 不含：住家往返集合/解散地點、參加籌備會之交通費及自費參訪觀光等。
3. 課程教案教具費用僅有部分補助。
4. 388兒童體驗營為不過夜梯隊，期間如有產生之交通和住宿費用由志工自理。

籌備會

1. 各梯隊需參加2至3次行前籌備會，以便彼此認識，討論營隊教案活動。
2. 第1次籌備會議：7月梯隊將於 5/25（六）進行，8月梯隊將於 6/1（六）進行。
3. 第2至3次籌備會的時間地點，將與隊員共同討論決定。
4. 籌備會之交通和住宿，請志工自理。

電話面談資訊

開放報名時間：3/1（五）至 4/15（一）

面談時間：3/12（二）至 4/12（五）

面談內容：簡單了解個人對志願服務、營隊團隊合作及態度，
以及是否做好準備.....等詢問。



電話面談

預約面談 3 步驟

STEP 1

報名時間：
3/1（五）至 4/15（一）

STEP 2

填寫【電話面談報名表】，
選擇您可以參與的場次！

STEP 3

伊甸的工作人員會與您
聯繫確認面談時間！

如果想要了解更多，

可以加入伊甸服務學習營隊LINE：@rch0717a

隨時會有營隊的最新消息等著您！



伊甸服務學習營隊LINE



彼此分享著服務時的點滴，
每個故事都值得1000000分！



我們服務 我們學習 與伊甸一起活出生命的價值
我們探尋 我們思索 直到他們品嚐相同豐盛的果實

我們相信，藉由每個人的一點點力量
能使比例連年攀升的高齡長者，老有所終
令處處碰壁的身心障礙者，無阻礙地融入社會
提供地處偏遠的孩童，多一個機會，感受這彩色斑斕的世界

最後我們會發現
因為愛，讓彼此的生命漸漸遼闊
讓改變從體驗開始

了解更多



伊甸志工站出來



eden_volunteer_program



103eden@gmail.com



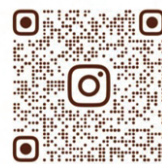
(02) 8230-1301



(02) 8230-1607



志工站出來 FB



EDEN_VOLUNTEER_PROGRAM

志工站出來 IG